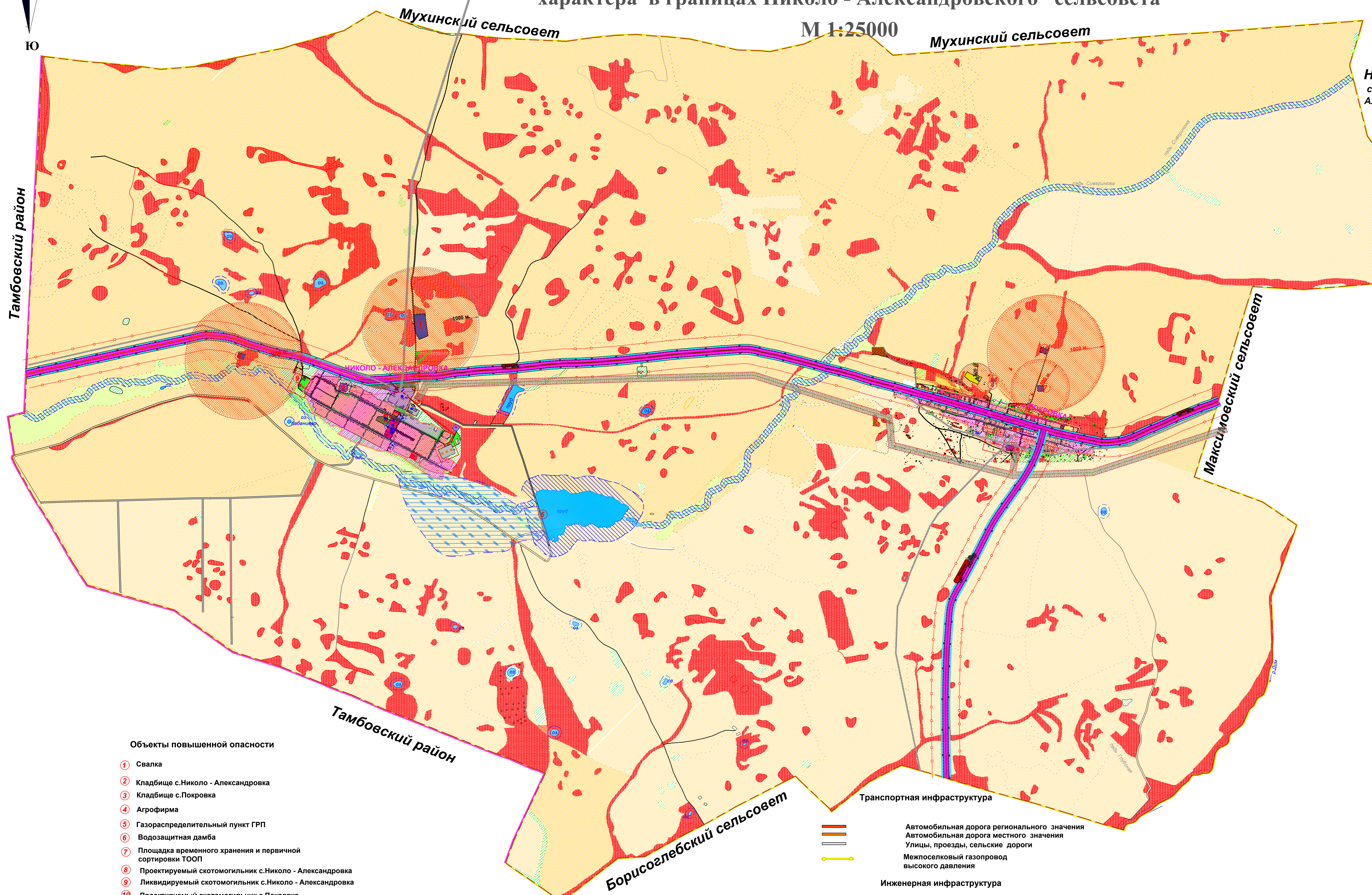
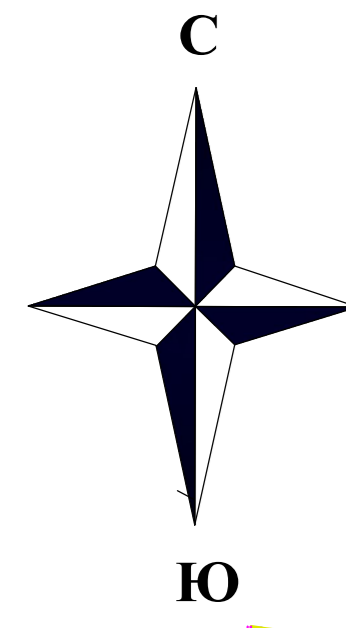


Схема

границ территорий подверженных риску возникновения чрезвычайных ситуаций природного и техногенного характера в границах Николо - Александровского сельсовета

М 1:25000



Административный статус населенных пунктов
Николо - Александровка - административный центр сельского поселения "Муниципальное образование Николо-Александровский сельсовет (село)
 Покровка - село

УСЛОВНЫЕ ОБОЗНАЧЕНИЯ

- Сущест. Проекты Наименование
- Граница МО Николо - Александровский сельсовет
 - Зона повышенной сейсмической активности
 - Зона радиоактивного заражения местности
 - Зона природных пожаров
 - Зона затопления при прорыве дамбы

Зоны действия поражающих факторов при максимальных по последствиям авариях на потенциально опасных объектах и транспортных коммуникациях

- Зона поражения при аварии на автомобильном и железнодорожном транспорте
- Уровни потенциального территориального риска гибели людей на открытой местности при аварии на автомобильном транспорте**
- Зона полного разрушения и смертельного поражения людей
- Зона сильного разрушения
- Граница порога разрушений при взрывах
- Граница зоны сильного разрушения при взрывах
- Автомобильная цистерна с бензином

Планировка

- Территории населенных пунктов
- Санитарная зона охраны источников водоснабжения
- Водоохранная зона водных объектов
- Санитарно - защитные зоны предприятий, сооружений и других объектов (производственно - санитарно - инженерно - технических объектов)
- Территории водных объектов
- Территории зеленых насаждений
- Территории земель сельскохозяйственного назначения
- Открытые пространства
- Территории подверженные авариям электроэнергетической системы, системы связи
- Территория подверженная авариям на магистральных трубопроводах

Объекты повышенной опасности

- 1 Свалка
- 2 Кладбище с.Николо - Александровка
- 3 Кладбище с.Покровка
- 4 Агрофирма
- 5 Газораспределительный пункт ГРП
- 6 Водозащитная дамба
- 7 Площадка временного хранения и первичной сортировки ТООП
- 8 Проектируемый скотомогильник с.Николо - Александровка
- 9 Ликвидируемый скотомогильник с.Николо - Александровка
- 10 Проектируемый скотомогильник с.Покровка
- 11 Ликвидируемый скотомогильник с.Покровка

- ### Транспортная инфраструктура
- Автомобильная дорога регионального значения
 - Автомобильная дорога местного значения
 - Улицы, проезды, сельские дороги
 - Межпоселковый газопровод высокого давления

- ### Инженерная инфраструктура
- Канализация магистральная
 - Канализация бытовая
 - Водопровод
 - ВЛ 35 кВ

012330001517000022-0059147- 01		проект генерального плана, правила землепользования и застройки сельского поселения "Муниципальное образование Николо - Александровский сельсовет Октябрьского района Тамбовской области"	
И.о. гл. архитектора	И.о. зам. гл. архитектора	И.о. зам. гл. архитектора	И.о. зам. гл. архитектора
Г.И.Клименко	С.В.Шульмова	С.В.Шульмова	С.В.Шульмова
И.о. зам. гл. архитектора	И.о. зам. гл. архитектора	И.о. зам. гл. архитектора	И.о. зам. гл. архитектора
Н.И.Контр.	И.И.Перова	И.И.Перова	И.И.Перова
Материалы по обоснованию генерального плана			Схема границ территорий подверженных риску возникновения ЧС техногенного и природного характера М 1:25000
ООО "ДорСтройПроект"			