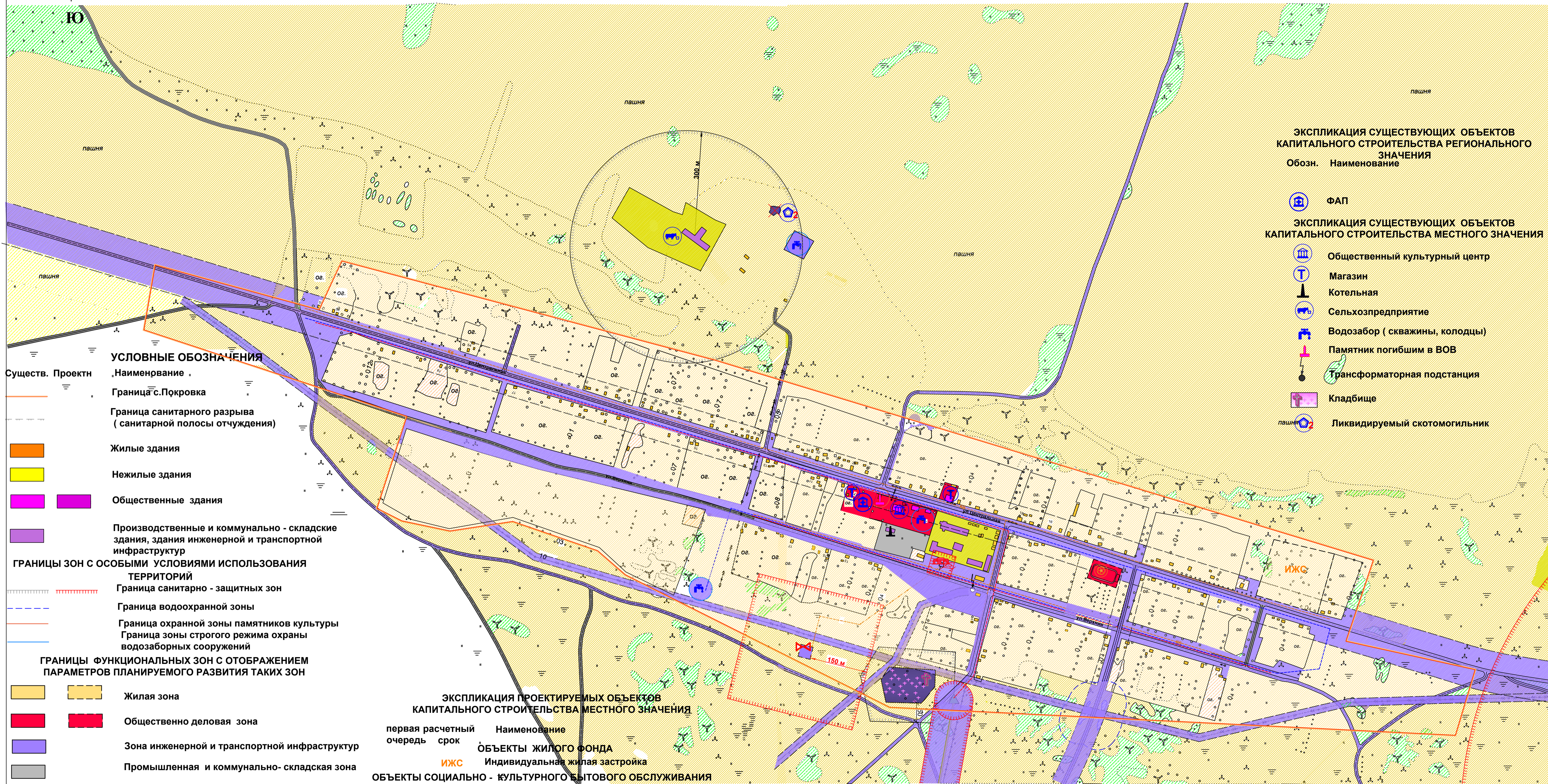


Схема функциональных зон с.Покровка М 1: 5000



- УСЛОВНЫЕ ОБОЗНАЧЕНИЯ**
- Существ. Проектн
- Наименование
- Граница с.Покровка
- Граница санитарного разрыва (санитарной полосы отчуждения)
- Жилые здания
- Нежилые здания
- Общественные здания
- Производственные и коммунально - складские здания, здания инженерной и транспортной инфраструктур
- ГРАНИЦЫ ЗОН С ОСОБЫМИ УСЛОВИЯМИ ИСПОЛЬЗОВАНИЯ ТЕРРИТОРИЙ**
- Граница санитарно - защитных зон
- Граница водоохранной зоны
- Граница охранной зоны памятников культуры
- Граница зоны строгого режима охраны водозаборных сооружений
- ГРАНИЦЫ ФУНКЦИОНАЛЬНЫХ ЗОН С ОТОБРАЖЕНИЕМ ПАРАМЕТРОВ ПЛАНИРУЕМОГО РАЗВИТИЯ ТАКИХ ЗОН**
- Жилая зона
- Общественно деловая зона
- Зона инженерной и транспортной инфраструктур
- Промышленная и коммунально- складская зона
- Зона сельскохозяйственного использования
- Зона специального назначения
- ОБЪЕКТЫ ТРАНСПОРТНОЙ ИНФРАСТРУКТУРЫ**
- Автомобильная дорога регионального значения
- Автомобильная дорога местного значения
- Улицы, проезды, сельские дороги

- ЭКСПЛИКАЦИЯ ПРОЕКТИРУЕМЫХ ОБЪЕКТОВ КАПИТАЛЬНОГО СТРОИТЕЛЬСТВА МЕСТНОГО ЗНАЧЕНИЯ**
- первая расчетный Наименование очередь срок
- ОБЪЕКТЫ ЖИЛОГО ФОНДА**
- ИЖС Индивидуальная жилая застройка
- ОБЪЕКТЫ СОЦИАЛЬНО - КУЛЬТУРНОГО БЫТОВОГО ОБСЛУЖИВАНИЯ**
- Стадион
- ОБЪЕКТЫ ЭЛЕКТРО - ТЕПЛО - ГАЗО И ВОДОСНАБЖЕНИЯ**
- Канализационные очистные сооружения производительностью 200 м.куб/сутки
- Канализационная насосная станция
- Газораспределительный пункт (ГРП)

- ИНЖЕНЕРНЫЕ СЕТИ**
- Канализация магистральная
- Канализация бытовая
- Водопровод
- Газопровод низкого давления
- Газопровод высокого давления

- ЭКСПЛИКАЦИЯ СУЩЕСТВУЮЩИХ ОБЪЕКТОВ КАПИТАЛЬНОГО СТРОИТЕЛЬСТВА РЕГИОНАЛЬНОГО ЗНАЧЕНИЯ**
- Обозн. Наименование
- ФАП
- ЭКСПЛИКАЦИЯ СУЩЕСТВУЮЩИХ ОБЪЕКТОВ КАПИТАЛЬНОГО СТРОИТЕЛЬСТВА МЕСТНОГО ЗНАЧЕНИЯ**
- Общественный культурный центр
- Магазин
- Котельная
- Сельхозпредприятие
- Водозабор (скважины, колодцы)
- Памятник погибшим в ВОВ
- Трансформаторная подстанция
- Кладбище
- Ликвидируемый скотомогильник

012330001517000022-0059147- 01					
Проект генерального плана, правила землепользования и застройки сельского поселения "Муниципальное образование Николо - Александровский сельсовет Октябрьского района Амурской области"					
Изм.	Кол.ч.	Лист	№ док.	Подпись	Дата
Г.И.П.		Кибирев			
Нач. отд.		Шулимова			
Гл. инженер		Казаков			
Н. контр.		Перова			
Положение о территориальном планировании					Страница
Схема функциональных зон с.Покровка Масштаб 1:5000					Лист
					Листов
					ООО "ДорСтройПроект"